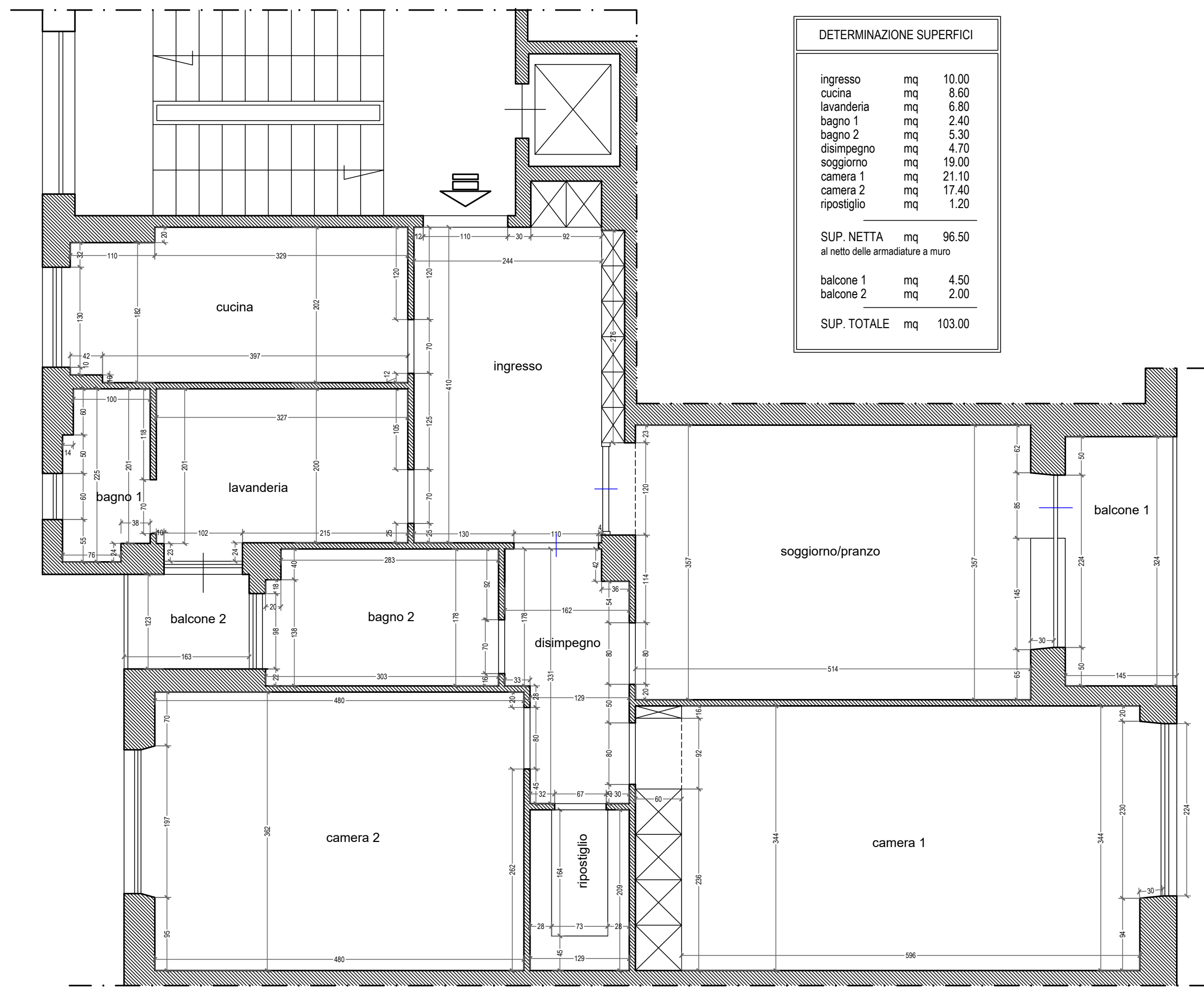


Rev.	DESCRIZIONE
Data	
00	EMISSIONE
24/04/24	



DETERMINAZIONE SUPERFICI		
ingresso	mq	10.00
cucina	mq	8.60
lavanderia	mq	6.80
bagno 1	mq	2.40
bagno 2	mq	5.30
disimpegno	mq	4.70
soggiorno	mq	19.00
camera 1	mq	21.10
camera 2	mq	17.40
ripostiglio	mq	1.20
<hr/>		
SUP. NETTA	mq	96.50
al netto delle armadiature a muro		
balcone 1	mq	4.50
balcone 2	mq	2.00
<hr/>		
SUP. TOTALE	mq	103.00